



Società Agricola TERRE.DIRAFFAELLO.S.S  
VIA GIORGIO DE CHIRICO 7  
61034 FOSSOMBRONE (PU)  
P.IVA. 02745150413

## CONCORSO “GIARDINI IN MOVIMENTO” I EDIZIONE C/O TERRE DI RAFFAELLO SITO NEL COMUNE DI FOSSOMBRONE (PU)

COORDINATE: 43.67921437746429, 12.733407319115951

### GIARDINI SENSORIALI DI TERRE DI RAFFAELLO

Il contesto in cui si inseriscono i giardini sensoriali di Terre di Raffaello è prettamente agricolo e naturalistico. Va da sé dunque che tali giardini non debbano essere pensati come i classici giardini sensoriali di città, dove la parte architettonica è preponderante (fioriere in muratura, giochi sensoriali artificiali che emettono suoni o che stimolano la motricità ecc.) ma l’obiettivo è di ottenere le stesse sollecitazioni utilizzando gli elementi naturali di cui il luogo è ricco.

Primo passo è stato calare il disegno generale dei i giardini nel paesaggio agricolo e fluviale. Riprendendo le forme sinuose che il fiume traccia lungo il suo alveo, creando spiagge di ghiaia, isole di vegetazione e specchi d’acqua, si è pensato a disegnare una trama di percorsi che si sviluppano sia in parti coltivate del terreno sia in radure seminate con fiori di campo o all’interno del bosco ripariale.



Figura 1 Esempio forme alveo fluviale

Gli intrecci dei percorsi individuano delle piccole isole all’interno delle quali il grano o il sorgo o i prati fioriti vengono sfalciati per lasciare posto a ciascun giardino sensoriale. I giardini dunque non hanno limiti fisici durevoli ma sono le masse delle coltivazioni o dei prati fioriti sfalciati disegnati di volta in volta sul terreno a definire il rapporto tra giardino e paesaggio intorno.



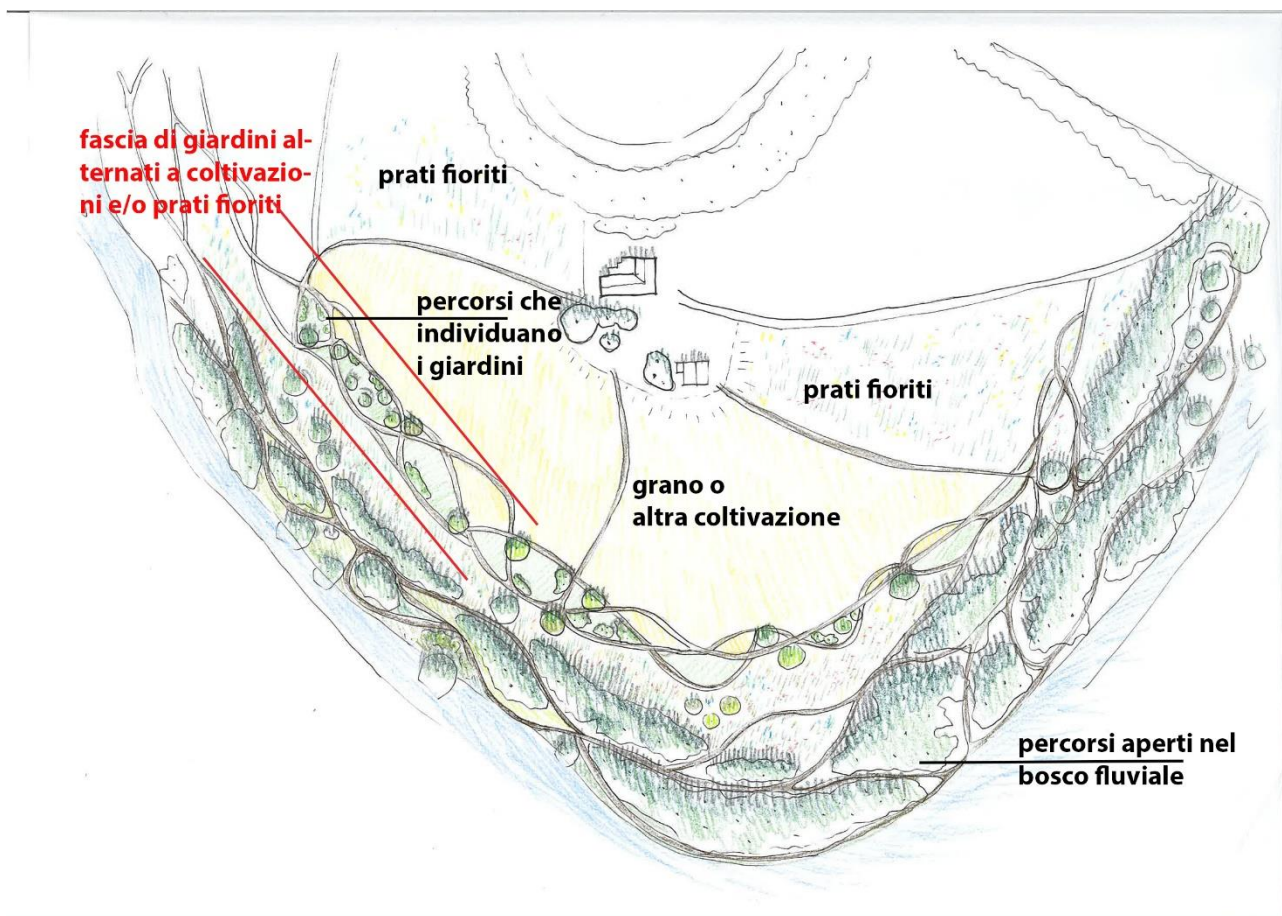


Figura 2 Schema planimetrico delle coltivazioni, dei percorsi, dei giardini



Figura 3 Simulazione dell'alternanza di coltivazioni e prati fioriti. Nelle radure sfalciate saranno creati i giardini

L'obiettivo finale del progetto è di far diventare lo stesso parco botanico di Terre di Raffaello un grande laboratorio percettivo in cui i giardini sensoriali che si realizzeranno saranno dei tasselli. Camminare infatti tra il grano alto o l'erba medica o i prati fioriti stimolerà le persone a cogliere il cangiare delle stagioni, il grano alto

stimolerà il tatto e il vagare tra di esso stimolerà il senso di scoperta, passare poi dai grandi spazi assoluti delle zone coltivate a quelli ombrosi del bosco ripariale susciterà sensazioni diverse a seconda del periodo dell'anno in cui si visiterà il parco.

I progettisti sono chiamati di dare innanzi tutto senso e poi forma al loro giardino sensoriale sviluppando il tema dell'anno e immaginando di calare il loro tassello in un paesaggio già fortemente evocativo con cui il giardino dovrà necessariamente dialogare.

Particolare attenzione dovrà essere data alla fruibilità da parte di utenti disabili, alla sostenibilità dello stesso sia in termini ambientali (basse esigenze idriche, uso di materiale riciclato o facilmente riciclabile ecc) sia in termini manutentivi.



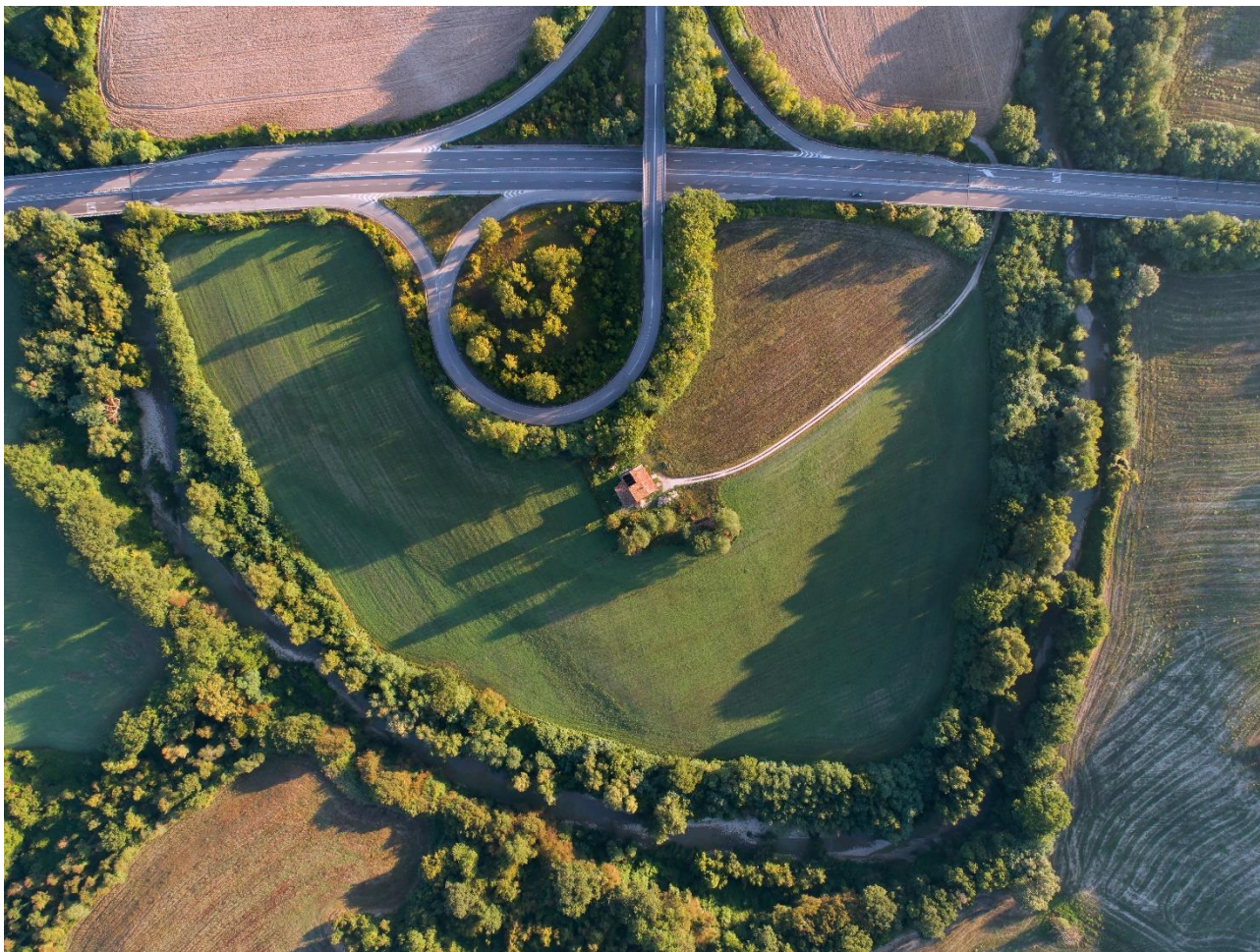
Figura 4 ubicazione dei giardini sensoriali





Società Agricola TERRE DI RAFFAELLO S.S.  
VIA GIORGIO DE CHIRICO 3  
41034 FOSSOMBRONE (PD)  
P.IVA 02745150413

## Vedute di Terre di Raffaello:







Società Agricola TERRE DI RAFFAELLO S.S.  
VIA GIORGIO DE CHIRICO 3  
61034 FOSSOMBRONE (PU)  
P.IVA 02745150413







Società Agricola TERRE DI RAFFAELLO S.S.  
VIA GIORGIO DE CHIRICO 3  
41034 FOSSOMBRONE (PD)  
P.IVA 02745150413



Esempio giardino sensoriale in fase di cantiere a Terre di Raffaello



Lo stesso giardino realizzato